



## PROMOTIVE HD

### Principali vantaggi

- Engineered in Germany
- Griglia brevettata PowerFrame® per un'elevata potenza di avviamento, ricarica rapida ed elevata resistenza alla corrosione
- Soddisfa tutti i criteri originali dei produttori di veicoli commerciali.

Per maggiori informazioni visita il sito [www.varta-automotive.com](http://www.varta-automotive.com)

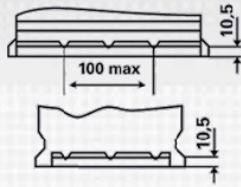
### INFORMAZIONI PER GLI ORDINI

Codice precedente:	655 104 090
Codice VARTA:	655 104 090 A74 2
Codice breve:	L5
Codice a barre:	4016987129210
Confezione:	1
Quantità per bancale:	21

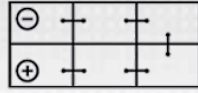
### INFORMAZIONI TECNICHE

Tensione [V]:	12	Fissaggio base:	B03
Batteria-Capacità [Ah]:	155	Polarità:	4
Corrente prova a freddo, EN [A]:	900	Tipo di terminali:	1
Lunghezza [mm]:	510	Dimensioni scatola batteria:	MAC154
Larghezza [mm]:	218	Peso batteria carica:	42,880
Altezza [mm]:	230		

B03



4



1

